

generální projektant:

maspart s.r.o.
IČO: 03198057
Nádražní 1790/22, Šternberk 785 01

zodpovědný projektant:

Ing. arch. Pavel Martinka ČKA 4495
+420 775 914 146 pavel.martinka@maspart.com

GP GROBER
PROJECT, s.r.o.

HIP:

GROBER PROJECT, s.r.o.
Pásteurova 162/13c, 779 00 Olomouc
Ing. Jiří Grohmann
+420 776 577 933, j.grohmann@groberproject.cz

projektant části:

Ing. Michal Gerych
Václavská 330, 760 01 Zlín
+420 603 176 866, michalgerych@gmail.com

investor:

Město Šumperk
nám. Míru 364/1, 787 01 Šumperk
IČO: 00303461

akce:

Bytový dům Šumperk - Temenice

místo:

ulice Temenická
787 01 Šumperk
p.č. st. 15/2, 16/2, 16/6, 16/7, 18/1, 18/10, 18/12, 18/13,
1275/1, 1275/19, 1275/20, 1275/21, 1275/22, 1275/27, 1334,
1377/8
k.ú.: Horní Temenice [764469]
p.č. 919/2, 919/11, 954
k.ú.: Dolní Temenice [764442]

stupeň:

DOKUMENTACE PRO PROVÁDĚNÍ STAVBY

část:

D.1.4.2
ZAŘÍZENÍ PRO
VYTÁPĚNÍ STAVEB

název výkresu, měřítko:
Schéma a dispozice
vytápění - část "A"
1:30/1:100

objekt:

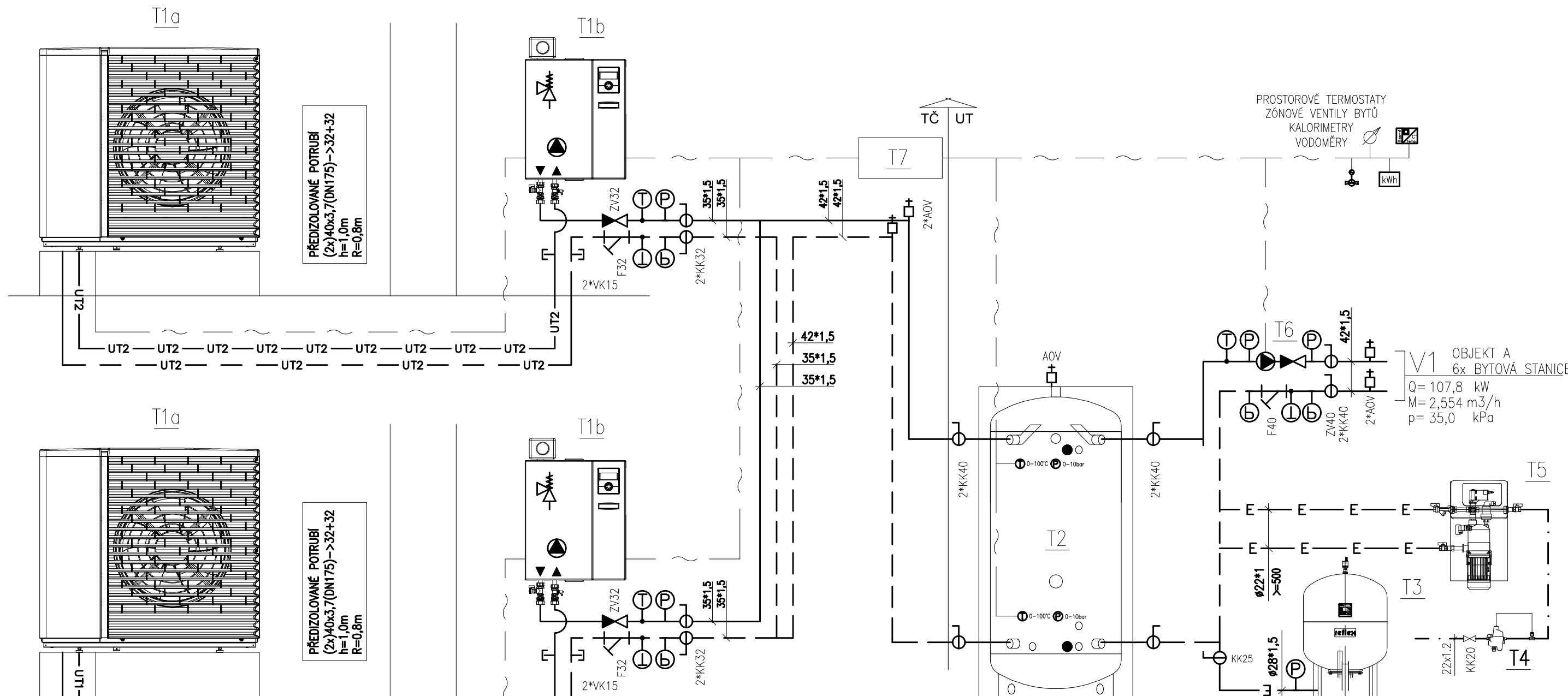
SO 01

datum:

10/2024

číslo výkresu:

D.1.4.2
06-A



T7	MoR	1		
T6	OBĚHOVÉ ČERPADLO ÚT M=2,554 m³/h, H=6,0 m 1x231V P=39 W	1		
T5	AUTOMATICKÉ DOPLŇOVÁNÍ VODY DO SYSTÉMU ÚT A ODPLYNĚNÍ 1x231V, P=200 W	1		
T4	AUTOMAT. DOPLŇOVÁNÍ VODY DO SYSTÉMU ÚT PŘES ODDĚLOVACÍ ČLEN+EXTERNÍ ČIDLO	1		
T3	EXPANZNÍ NÁDOBA 80/6 [l/bar] + VENTIL PRO EXPANZOMAT 1"	1		
T2	AKUMULACE TOPNÉ VODY 800 l	1		
T1b	VNITŘNÍ JEDNOTKA TEPELNÉHO ČERPADLA, INTEGROVANÉ 9 kW TOPNÉ TĚLESO	2		
T1a	TEPELNÉ ČERPADLO VZDUCH-VODA, VENKOVNÍ JEDNOTKA 13 kW	2		
POZ.	NÁZEV	KUSY	VÝROBCE	Typ

LEGENDA ZAŘÍZENÍ – OBJEKT A

